

**Настройка почтовых клиентов
на использование
корпоративных почтовых ящиков
для клиентов компании Dextra**

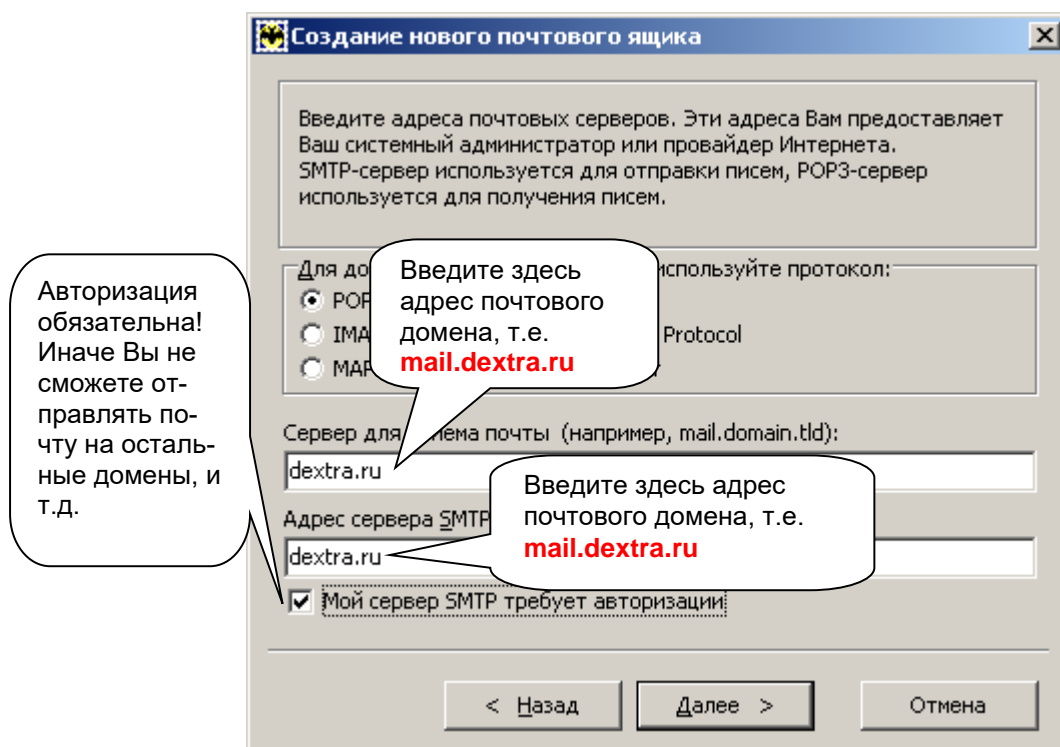
Челябинск, 2011

Содержание

Содержание	2
Настройка The Bat!	3
Создание нового ящика	3
Настройка существующего ящика.....	7
Настройка MS Outlook Express.....	11
Создание новой учётной записи.....	11
Настройка существующей учётной записи	16
Настройка MS Outlook 2007	19
Настройка Mozilla Thunderbird.....	21
Использование Web-интерфейса для доступа к ящику.....	22
Возможные проблемы и методы их устранения	23
Ограничения	23
Контактная информация	25

Далее > вводим следующие данные: **ВСЕГДА mail.dextra.ru и mail.dextra.ru ВСЕГДА!**

Протокол	POP3;
Сервер для приёма почты	mail.dextra.ru
Адрес сервера SMTP	mail.dextra.ru
Мой сервер SMTP требует авторизации	<input type="checkbox"/>



Далее > вводим следующие данные:

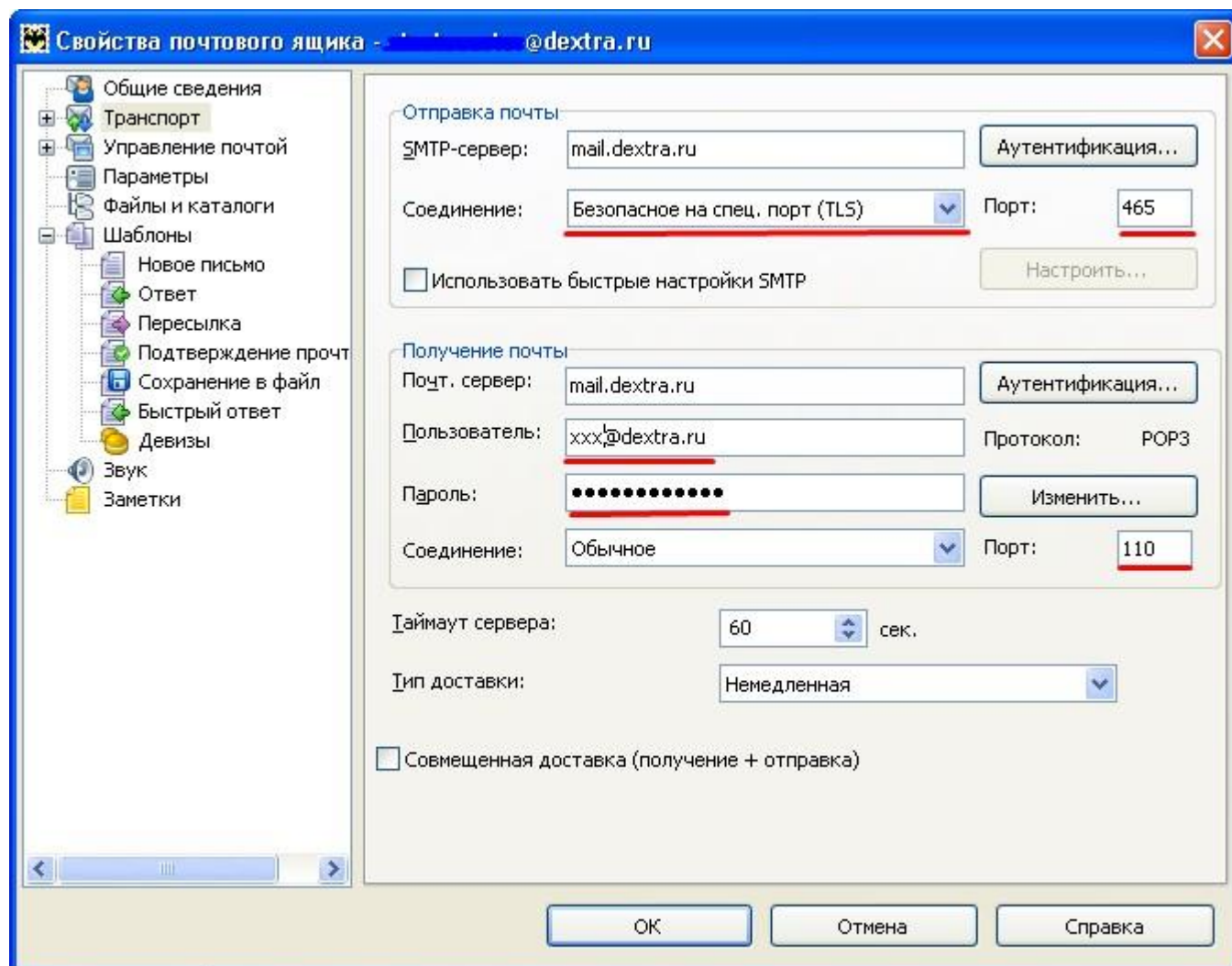
Пользователь: Выданный адрес e-mail полностью
Пароль: Пароль, выданный для адреса e-mail

Далее >

Дополнительная настройка

Выбираете свойства почтового ящика (или из меню сверху, или кликая правой кнопкой мыши по названию созданного Вами ящика).

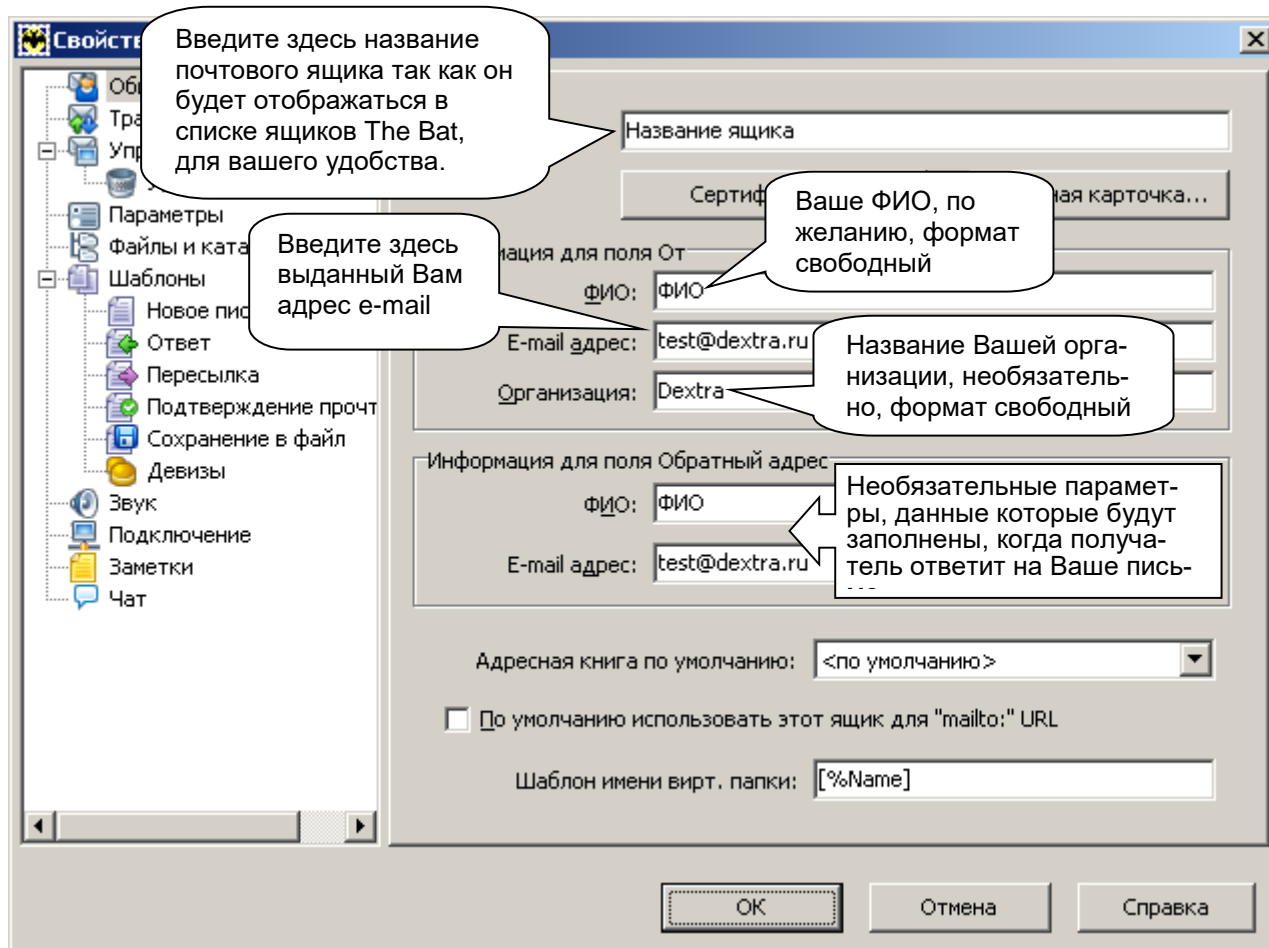
Выбираете вкладку «Транспорт» и устанавливаете тип соединения **«Безопасное на спец. порт (TLS)»** и указываете порт **465**.



Готово.

Настройка существующего ящика

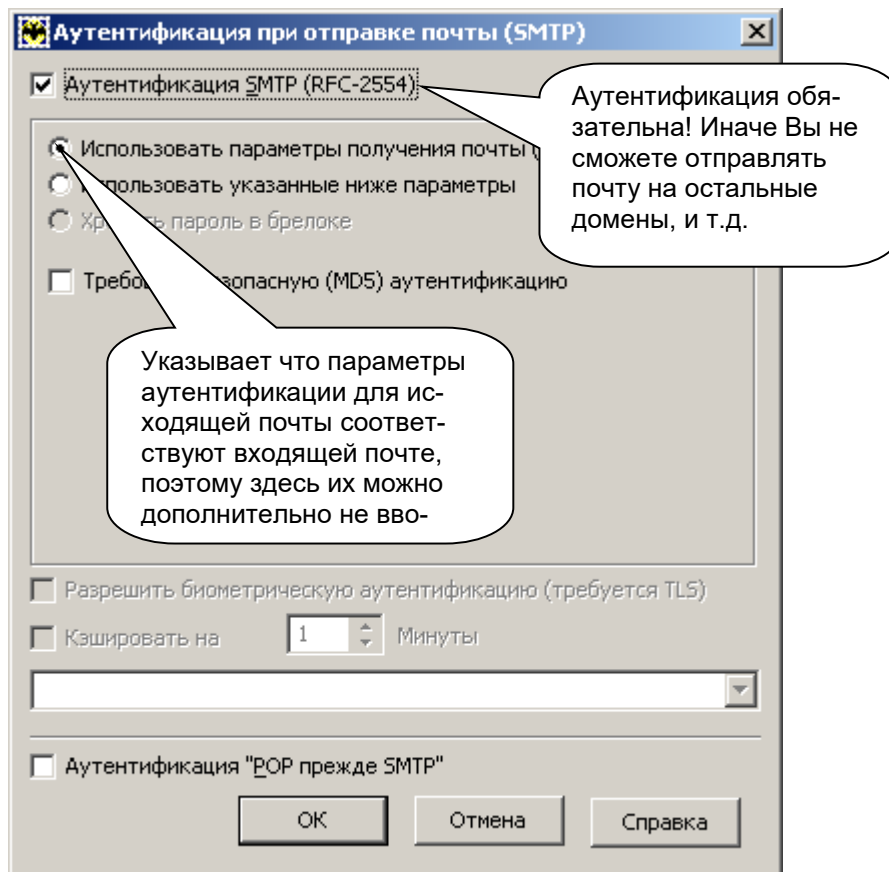
Открываем **The Bat!**, выделяем в списке почтовых ящиков ящик, параметры которого мы хотим изменить, в контекстном меню (которое открывается если кликнуть правой клавишей мыши на почтовом ящике) выбираем **Свойства...**



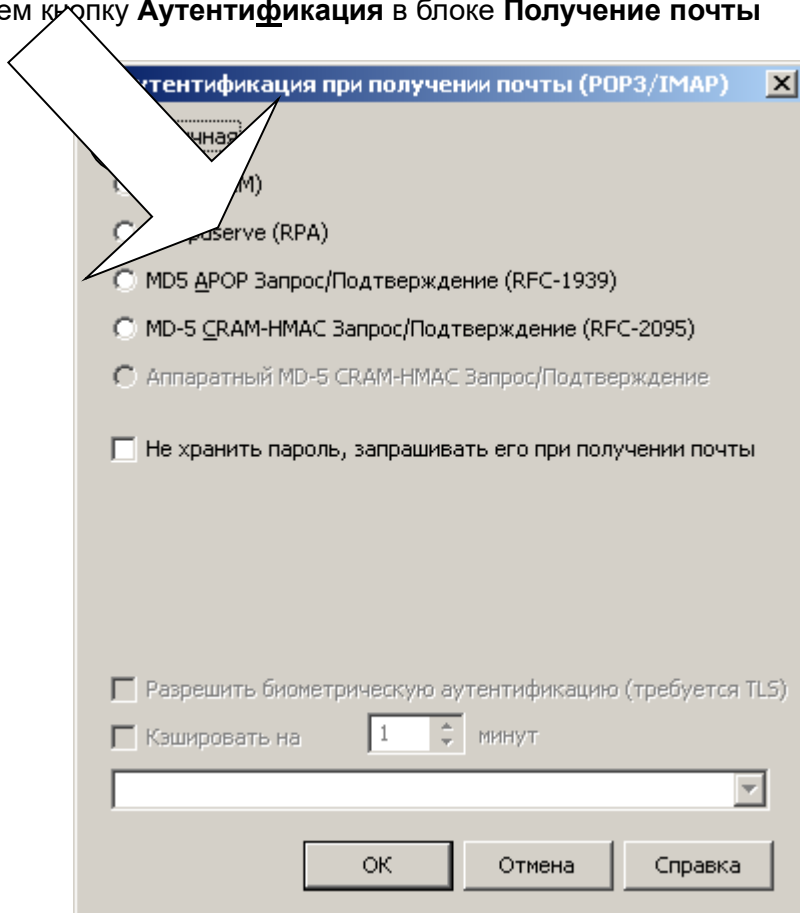
Далее перемещаемся на страницу **Транспорт** в дереве свойств:

The screenshot shows the 'Свойства @dextra.ru' window in Windows Mail. The left sidebar shows the 'Транспорт' (Transport) folder selected. The main area is divided into two sections: 'SMTP-сервер' (SMTP server) and 'Почт. сервер' (Mail server).
Callouts include:
- 'Безопасное на спец. порт (TLS)' pointing to the connection type dropdown.
- 'Введите здесь адрес почтового сервера mail.dextra.ru' pointing to the SMTP server address field.
- 'Введенный вам адрес e-mail, то есть не только имя пользователя но и адрес сервера после символа @' pointing to the user name field.
- 'Введенный пароль, который соответствует адресу e-mail, введенному выше' pointing to the password field.
- 'Введите здесь адрес почтового сервера mail.dextra.ru' pointing to the mail server address field.
Other visible settings include: SMTP port 465, POP3 protocol, user 'xxx@dextra.ru', password masked with dots, connection type 'Обычное', server timeout 60 seconds, and delivery type 'Немедленная'.

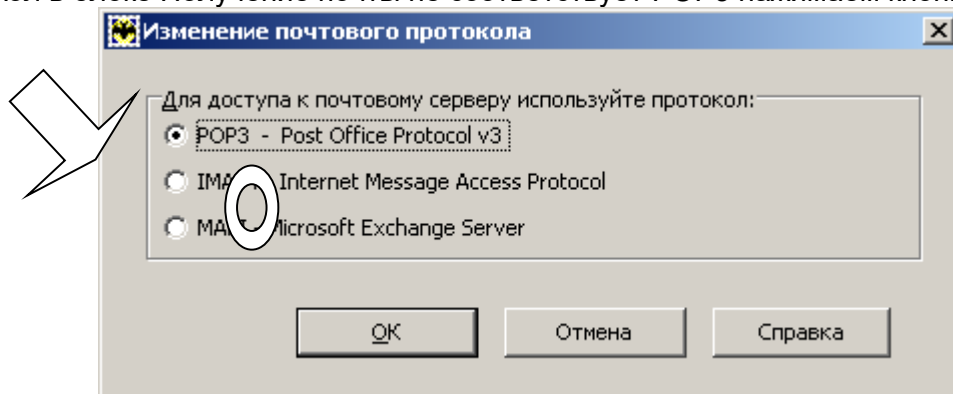
Нажимаем кнопку **Аутентификация** в блоке **Отправка почты**:



ОК, затем нажимаем кнопку **Аутентификация** в блоке **Получение почты**



ОК
Если Протокол в блоке **Получение почты** не соответствует POP3 нажимаем кнопку **изменить**:



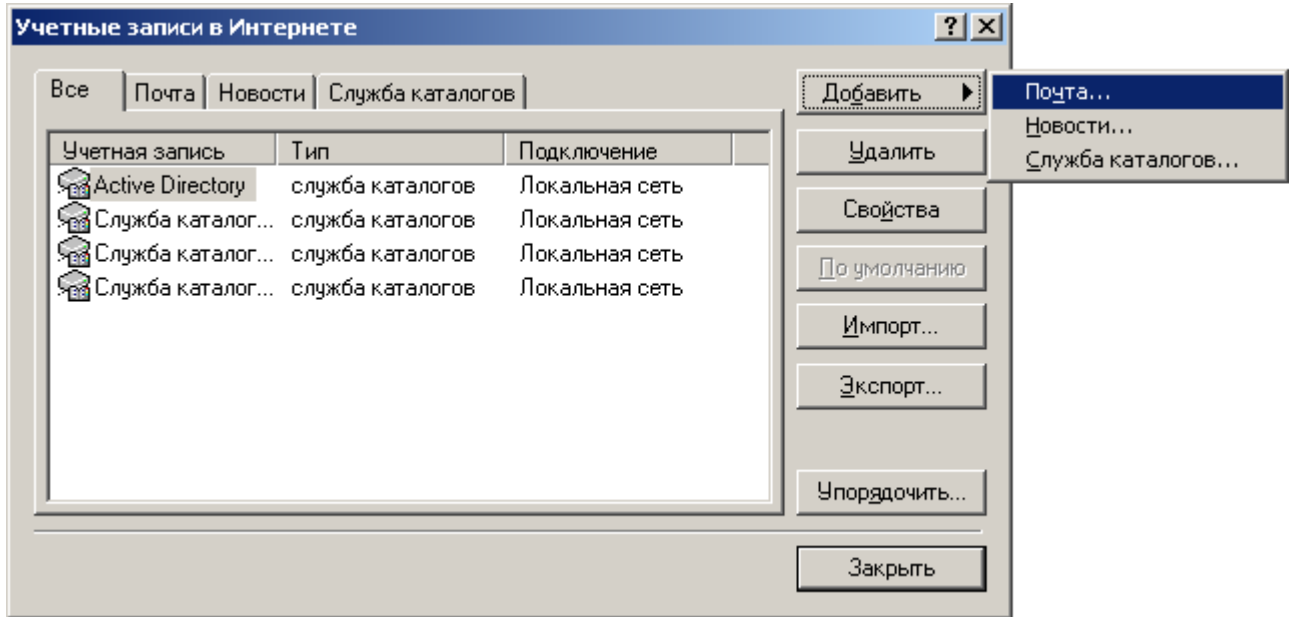
ОК □ ОК.

Настройка MS Outlook Express

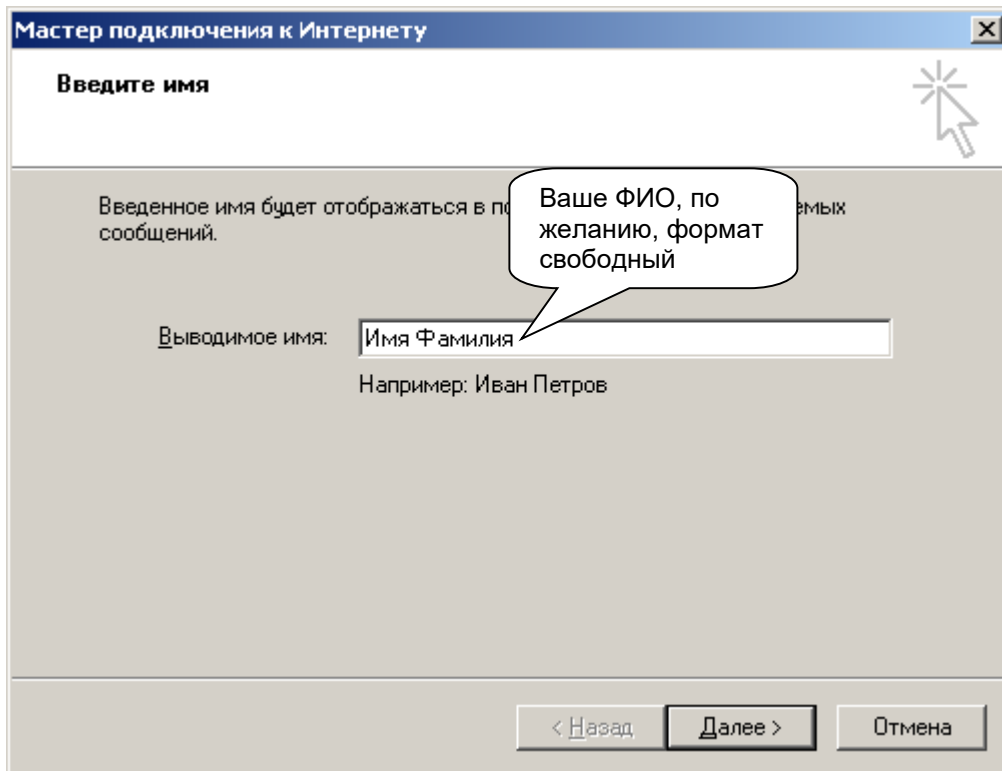
На примере версии 6, русскоязычный интерфейс, настройка других версий аналогична.

Создание новой учётной записи

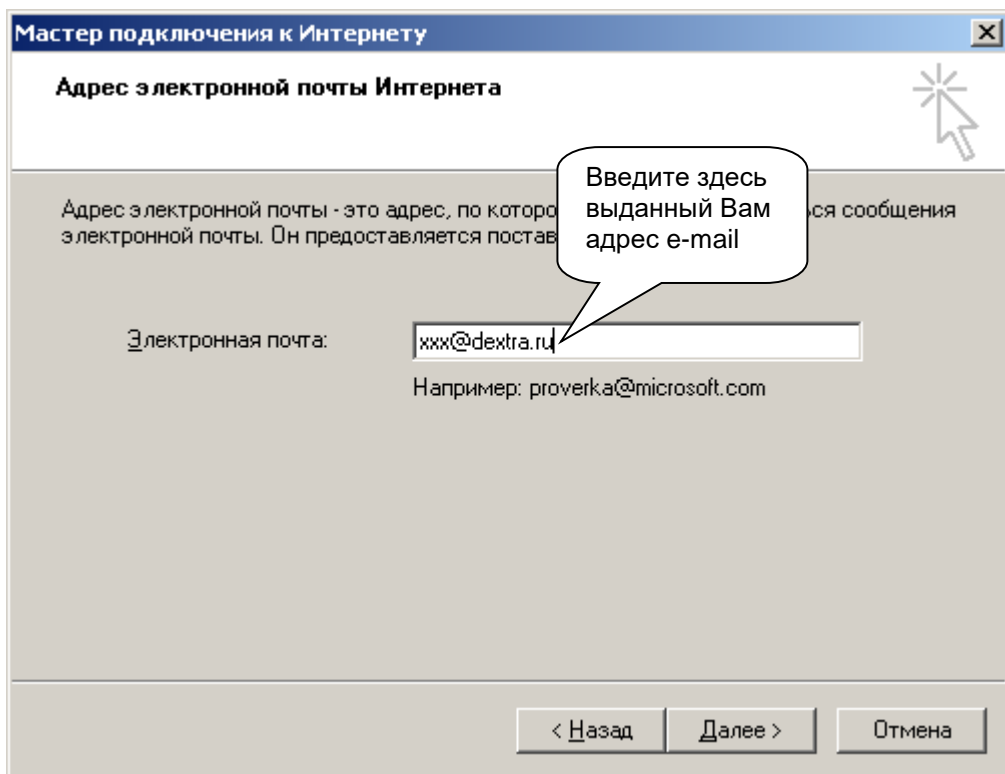
Меню **Сервис/Учётные записи...**



Добавить ► Почта...

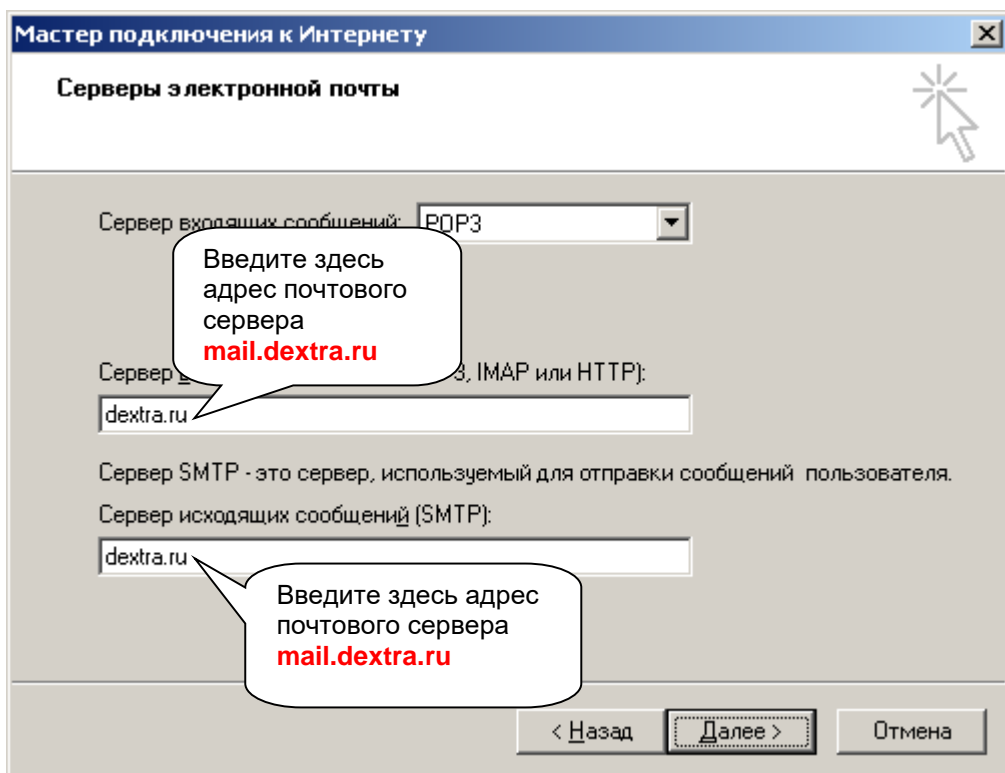


Далее >

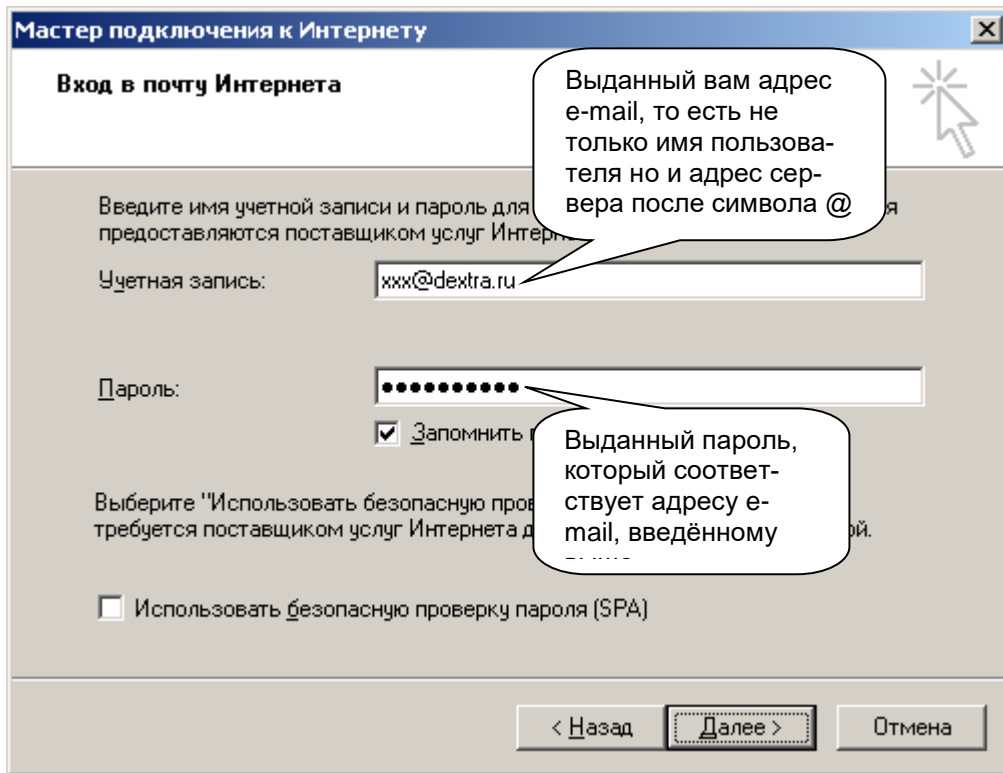


Далее > вводим следующие данные:

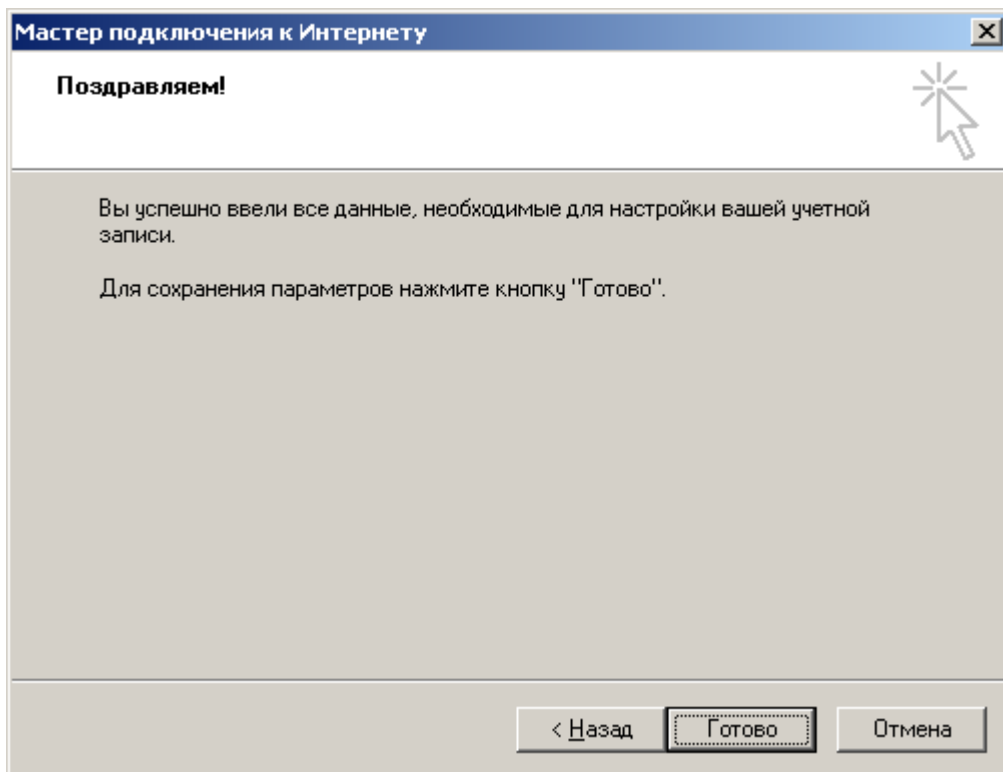
Протокол	POP3;
Сервер для приёма почты	mail.dextra.ru
Адрес сервера SMTP	mail.dextra.ru



Далее >



Готово




В окне Учётные записи в Интернете выбираем вкладку Почта, выделяем вновь созданную учётную запись и нажимаем Свойства:

dextra.ru - свойства

Общие | Серверы | Подключение | Безопасность | Дополнительно

Учетная запись почты _____

 Введите имя для дальнейших обращений к данным серверам. Например, "Работа" или "Почтовый сервер (Майкрософт)":

Сведения о пользователе _____

Имя:

Организация:

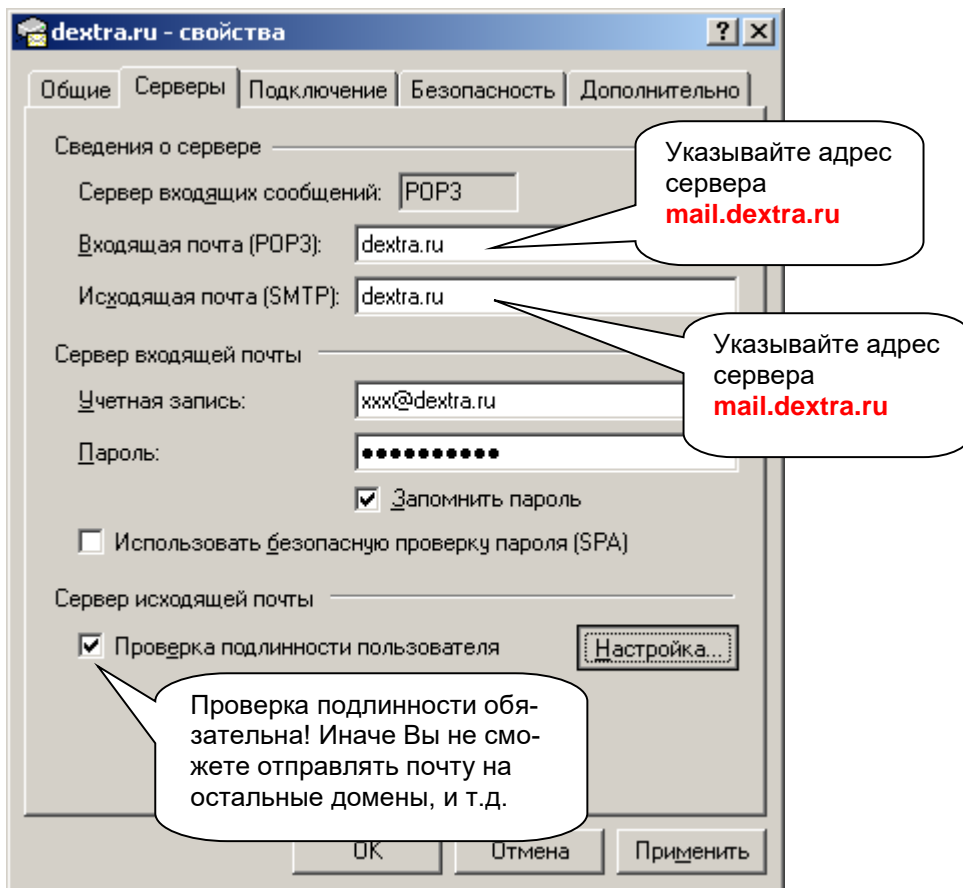
Электронная почта:

Обратный адрес:

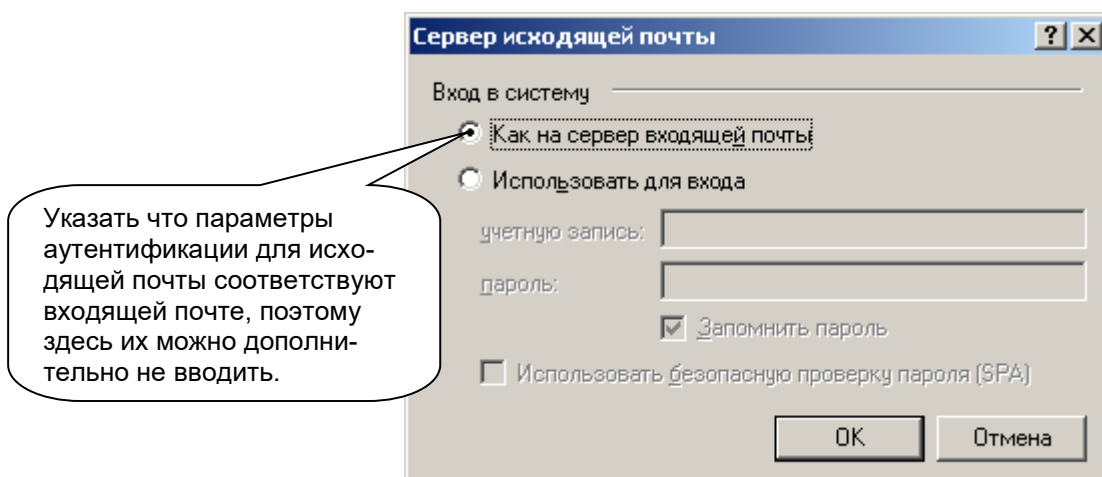
Использовать при получении почты или синхронизации

ОК Отмена Применить

На вкладке **Серверы** указываем **Проверка подлинности пользователя** и нажимаем **Настройка...**



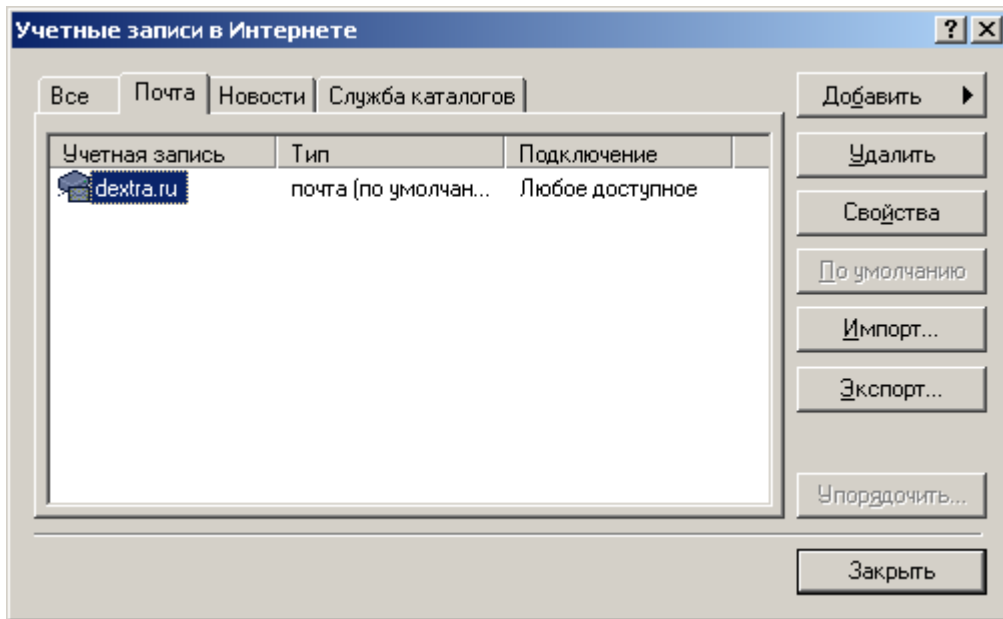
Указываем **Вход в систему**: **Как на сервер входящей почты**



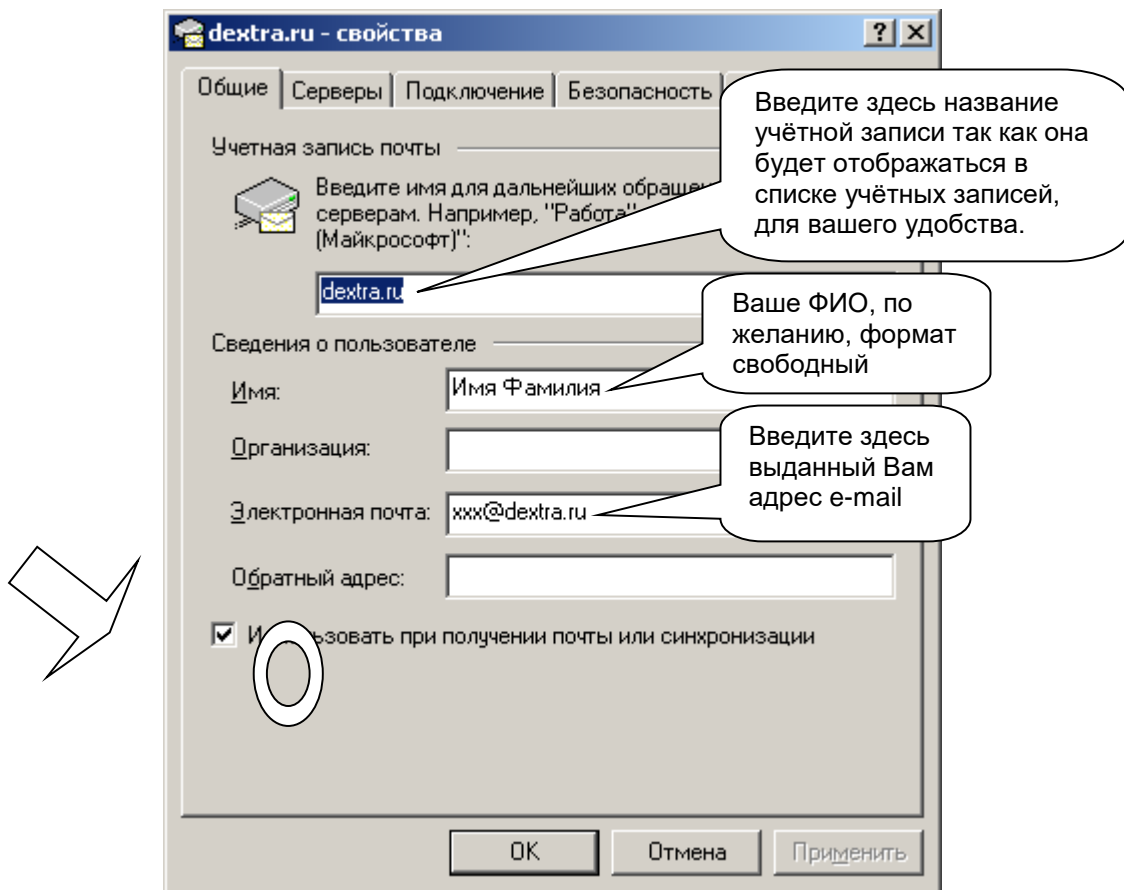
OK **OK** **Заккрыть.**

Настройка существующей учётной записи

Запускаем **Outlook Express**, выбираем в меню **Сервис/Учётные записи...** и переходим на вкладку **Почта**:

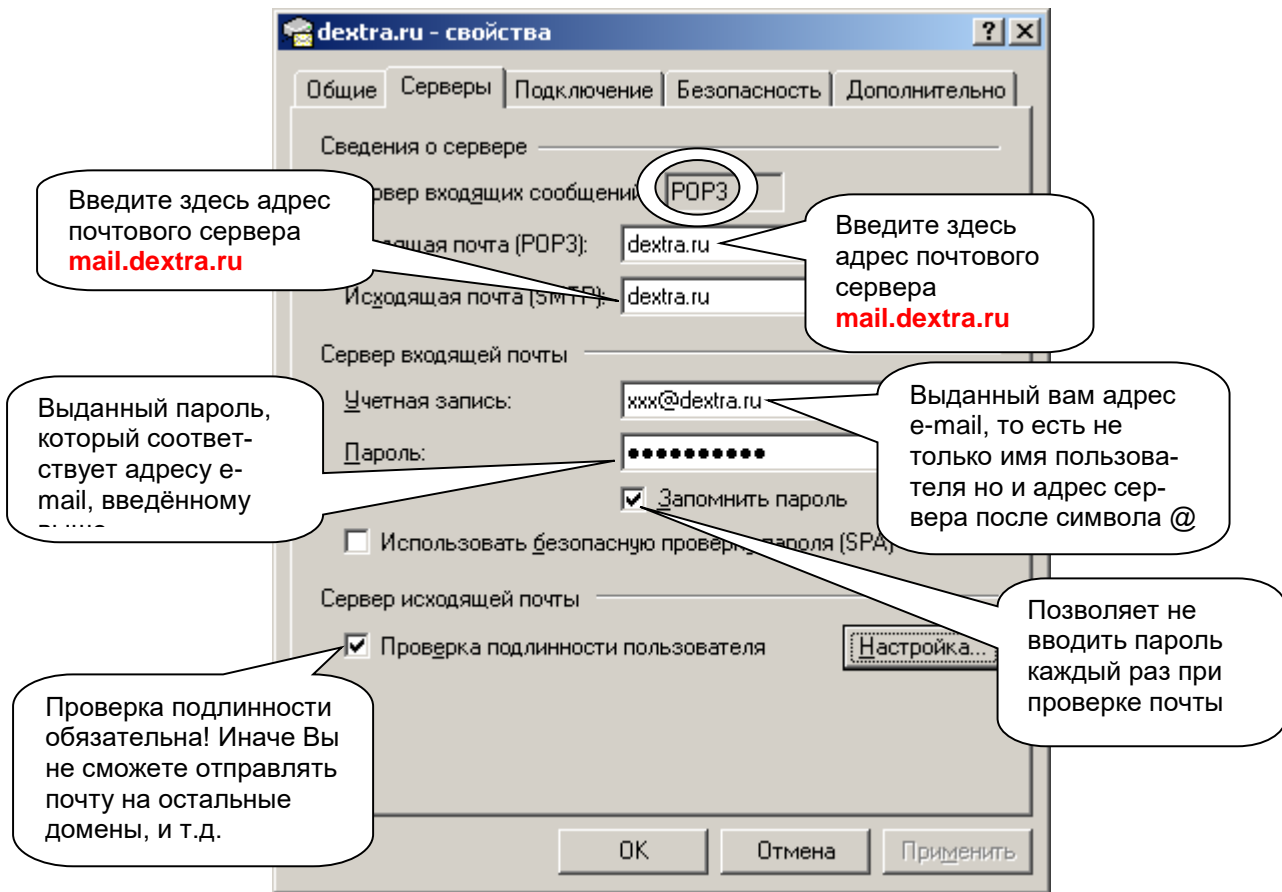


Выбираем в списке существующую учётную запись и нажимаем **Свойства**:

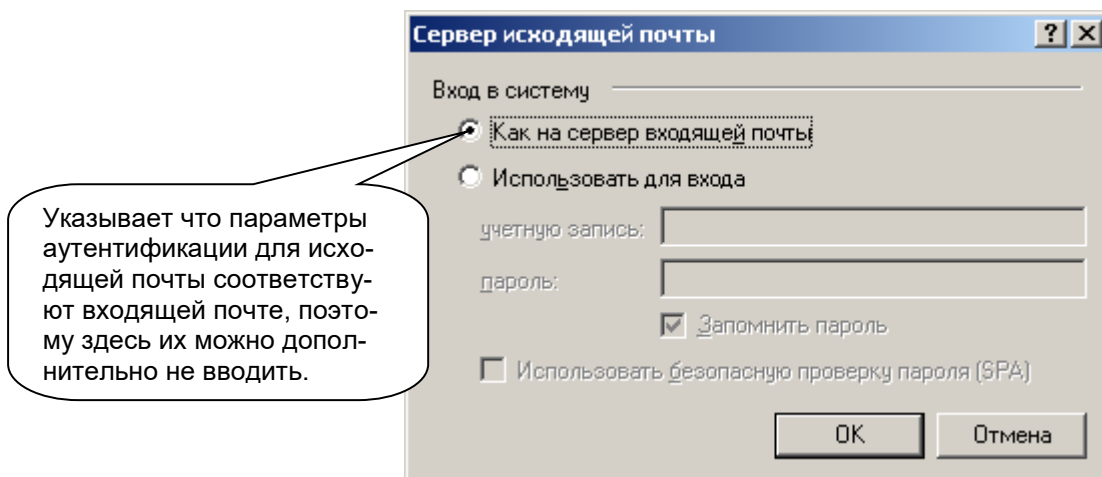


Переходим на вкладку **Серверы**:

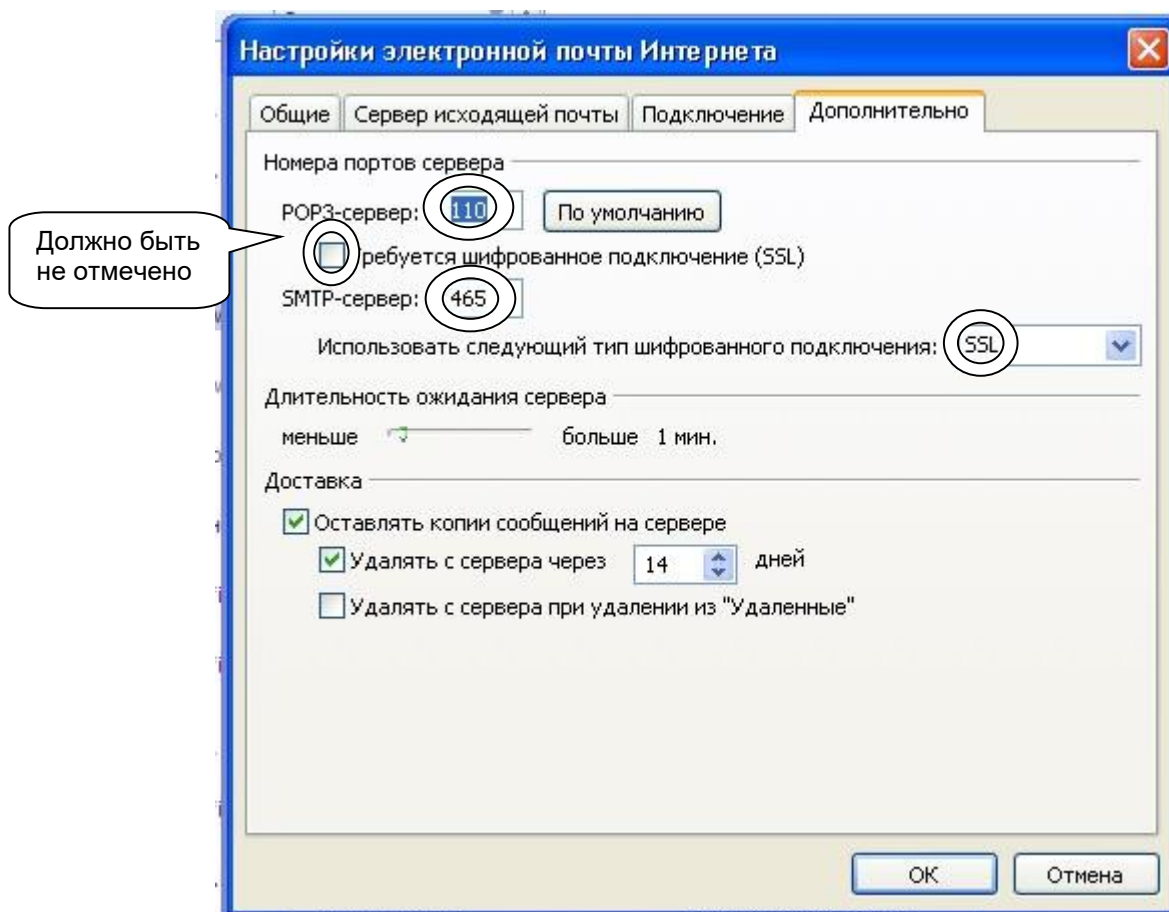
Если Вы видите здесь не POP3, а, например, IMAP4, то к сожалению для того чтобы сменить тип почтового сервера на POP3, придётся создать новую учётную запись. Смотрите раздел «Создание новой учётной записи».



Нажимаем кнопку **Настройка**:



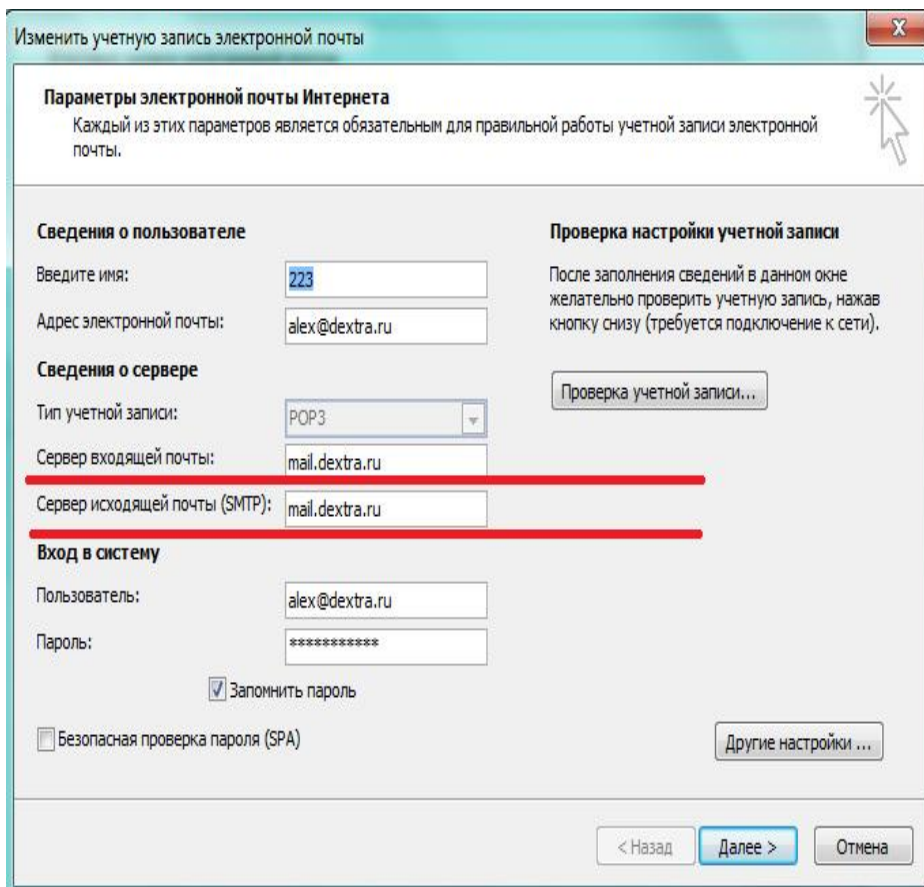
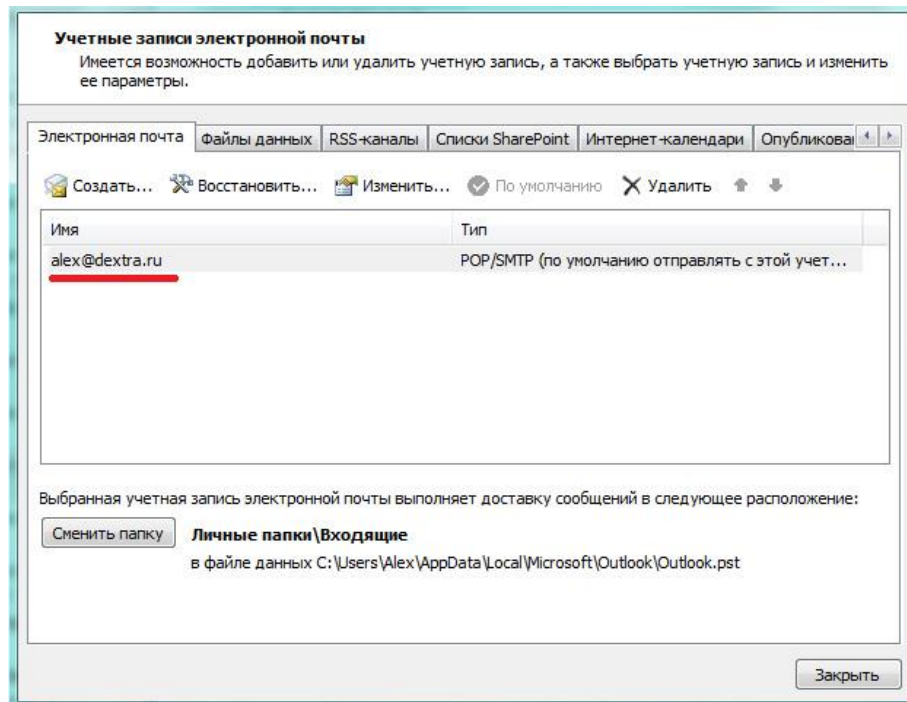
ОК, переходим на вкладку **Дополнительно**:

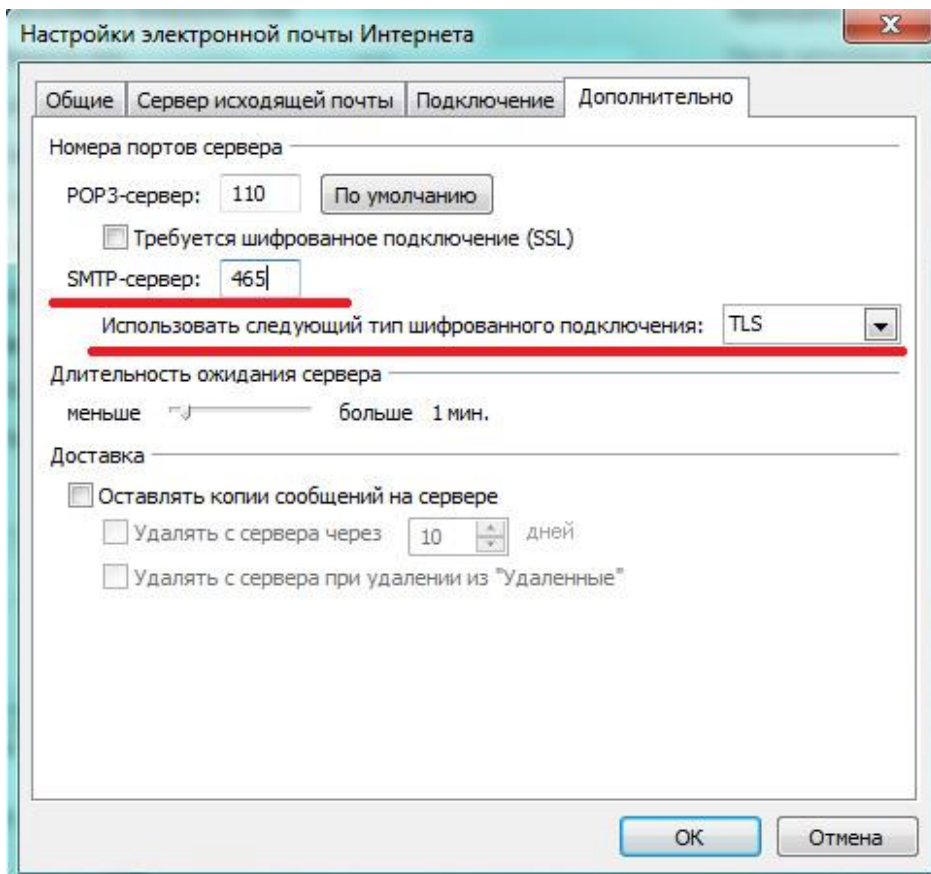
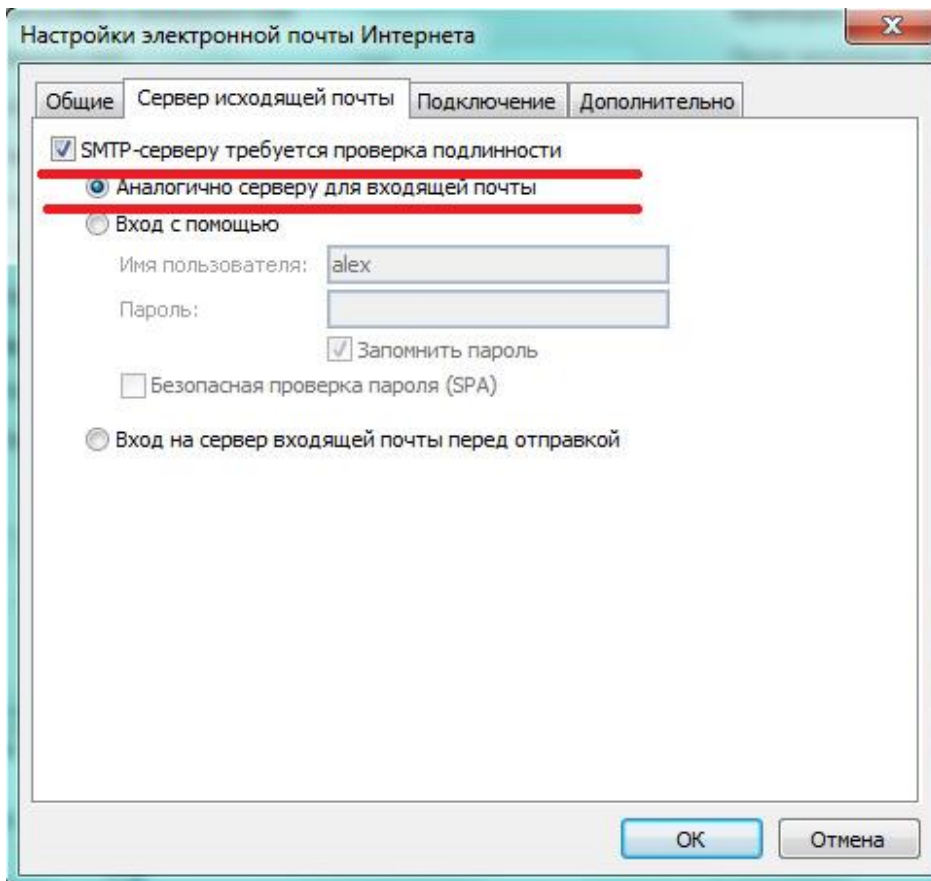


ОК **Закреть**.

Настройка MS Outlook 2007

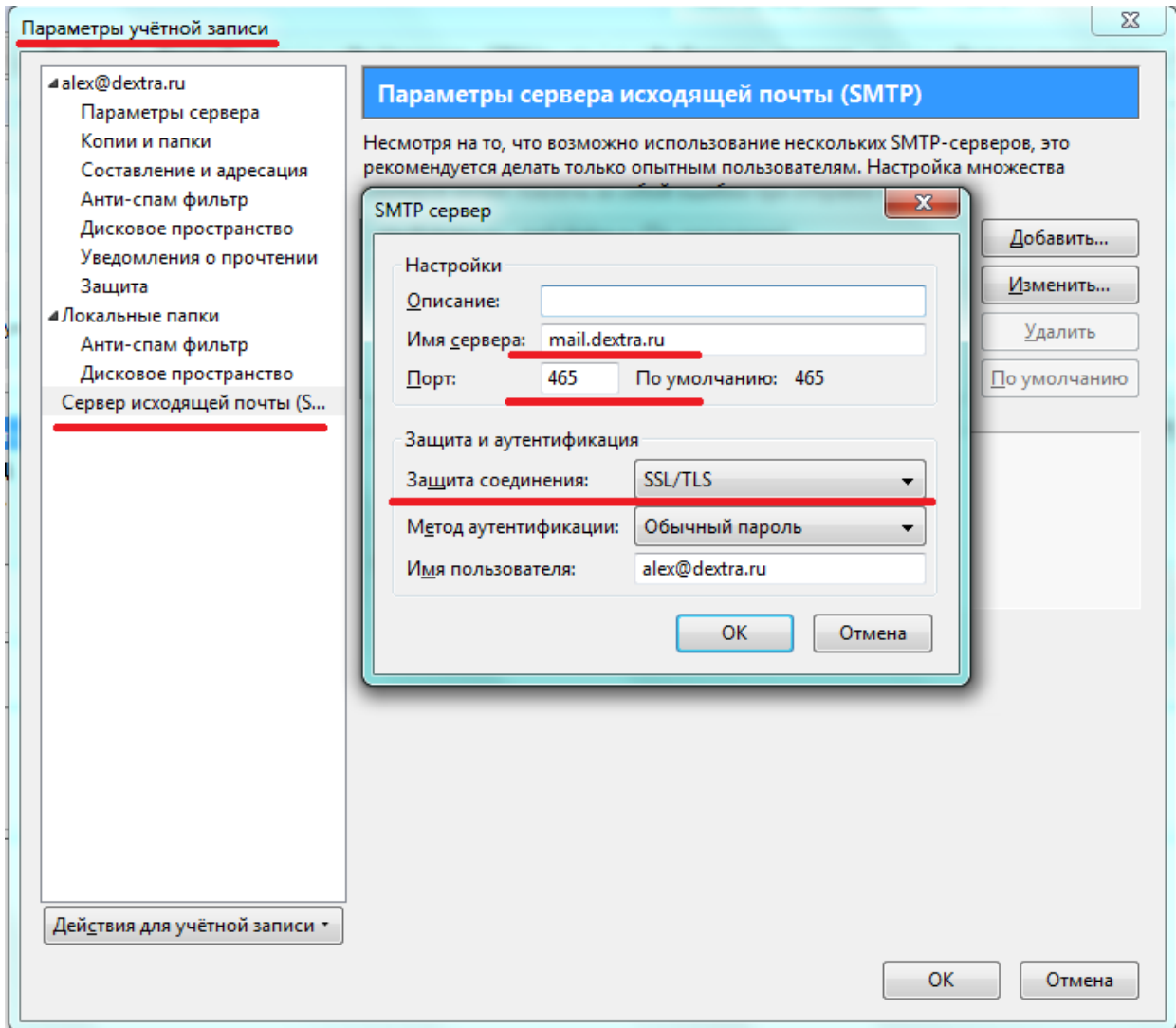
На примере версии 2007.





Настройка Mozilla Thunderbird

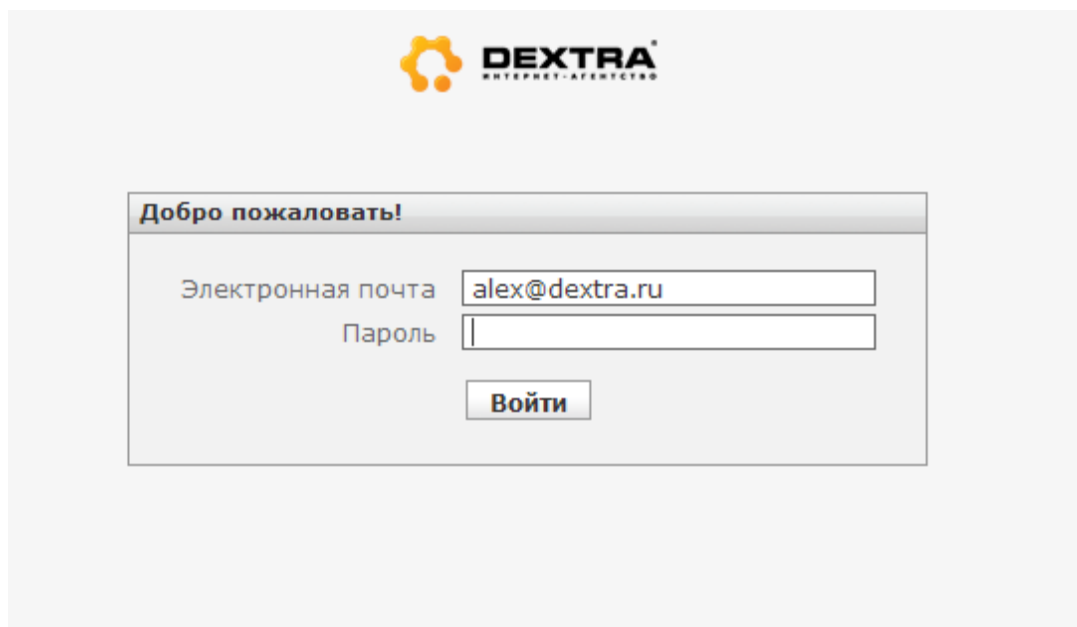
На примере версии 3.



Использование Web-интерфейса для доступа к ящику

Альтернативным способом получения и отправки почты является web-интерфейс, доступный по адресу <http://webmail.dextra.ru> или <http://mail.dextra.ru>

Данное средство можно использовать также для удаления ненужных писем в случае, если по каким-либо причинам был превышен лимит и/или существуют проблемы с принятием/отправкой писем с использованием настроенного почтового клиента. Для доступа к ящику необходимо ввести свой почтовый адрес (полностью!) и пароль.



Добро пожаловать!

Электронная почта

Пароль

Возможные проблемы и методы их устранения

Проблема	Причина	Решение
При отправке почты Вы получаете сообщение вида “Relay access denied” .	Почтовый клиент не прошёл авторизацию на сервере при отправке письма.	Внимательно проверьте введённый пароль, выданный для Вашего адреса e-mail. Пароль является регистро-зависимым и не должен содержать пробелов в начале и конце. А также все настройки, описанные выше.
При отправке почты Вы получаете сообщение вида “Too many connections” .	Ваш почтовый клиент произвел слишком много соединений с почтовым сервером в течение 1 минуты.	Подождите 1-2 минуты и попробуйте отправить еще раз.

Ограничения

На почтовые ящики установлены следующие ограничения:

Размер хранимой на сервере почты составляет **250 МБ** для каждого почтового ящика.
Максимальный размер одного письма составляет **32 МБ**.
Количество соединений в **1 минуту не более 10**.

В случае возникновения любых проблем с получением или отправкой почты прежде всего четко проверьте соответствие всех ваших настроек, описанных выше.

Контактная информация

Интернет-агентство «DEXTRA»

Россия, г. Челябинск

ул. Блюхера, 21, оф. 401-403

Телефон: +7 (351) 262-19-65, 247-44-57, 247-44-57

E-mail: main@dextra.ru

www.dextra.ru